

# 持ち込み！液体凍結体験 & お任せ試食体験



実際に試したい食材お持ち込みください！  
急速凍結後、お持ち帰り頂けます！



このような疑問にお答えします！

- ✓液体急速凍結機の何が良いか知りたい
- ✓そもそもの凍結方法が知りたい
- ✓実際に急速凍結した食材を食べてみたい



HLF-2A  
(2kg/h)

日時：10月30日(水)14時半～16時

会場：ホシザキ東京(株) 品川シーサイドショールーム

食材お持ち込みについて

無料ご試食  
15名様限定！

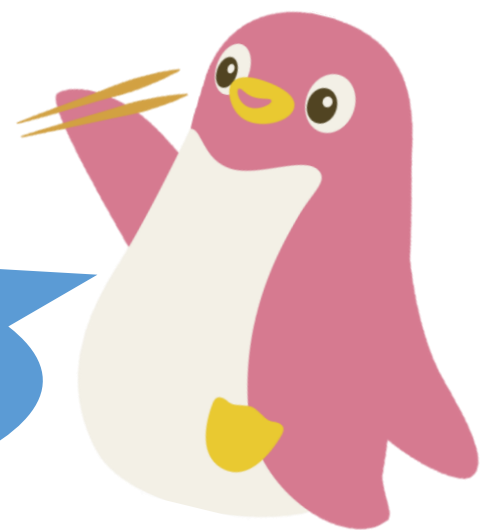
❄️ お客様1組につき1～2品 ❄️  
真空パックが可能な食材

食材の大きさ：最大縦18cm×横18cm

食材の厚み：最大8cmまで

食材の状態：常温もしくは冷蔵

- 🐼 食材の厚さによって凍結時間は異なります
- 🐼 薄ければ薄いほど早く凍結することが可能です
- 🐼 厚みのある食材で凍結をお待たせしてしまう場合は後日冷凍便にてお送りいたします
- 🐼 別の凍結方法(エア凍結)が良い場合はそちらもご案内可能です



液体急速凍結機 その他ラインナップ

- ・8kg/h処理タイプ
- ・今月から20kg/hタイプも発売開始！



解凍庫も実はあります！

肉向け！  
温風式解凍機



魚介類向け！  
真空マイクロ波凍機  
2025年発売予定！



※お持ち帰り用のクーラーバック・保冷剤は簡易的なものをご用意ございますが、可能であれば冷凍用のクーラーBOXや保冷剤をお持ち頂けますと幸いです

# セミナーお申し込み書

申し込み方法: 下記必須事項をご記入の上、FAXか担当営業へお申し込み下さい。  
定員: 15名 ※先着順の為、予めご了承下さい 締め切り: 10月28日17時まで

お申し込み欄(FAX送信先: ホシザキ東京(株)コンサル室 03-6275-3268)

店舗様名	
来場者様氏名	計 名
ご住所	
ご連絡先(TEL)	- -
弊社営業担当	営業所: 氏名:

## セミナー会場

ホシザキ東京(株)本社 品川シーサイドショールーム4F  
ビルに着きましたらエレベーターで4Fまでご来場ください

### 【住所】

東京都品川区東品川4-12-3  
品川シーサイドTSタワー 4階  
TEL:03-6275-3201

### 【アクセス】

りんかい線 品川シーサイド駅 徒歩約5分  
京急本線 青物横丁駅 徒歩約8分

MAPはこちら



# 最新厨房機器勢揃い！

機器のデモンストレーション・内覧可能 是非お越しく下さい

